

NPK

Sistemas de pluma de pedestal

Procesamiento de material en las aplicaciones más difíciles

Múltiples modelos para
adaptarse a requisitos exactos

Diseñados y fabricados
en EE. UU.

¡Red integral de distribuidores
que proporciona ventas, piezas
y servicio, respaldada por el
mejor soporte de la industria!

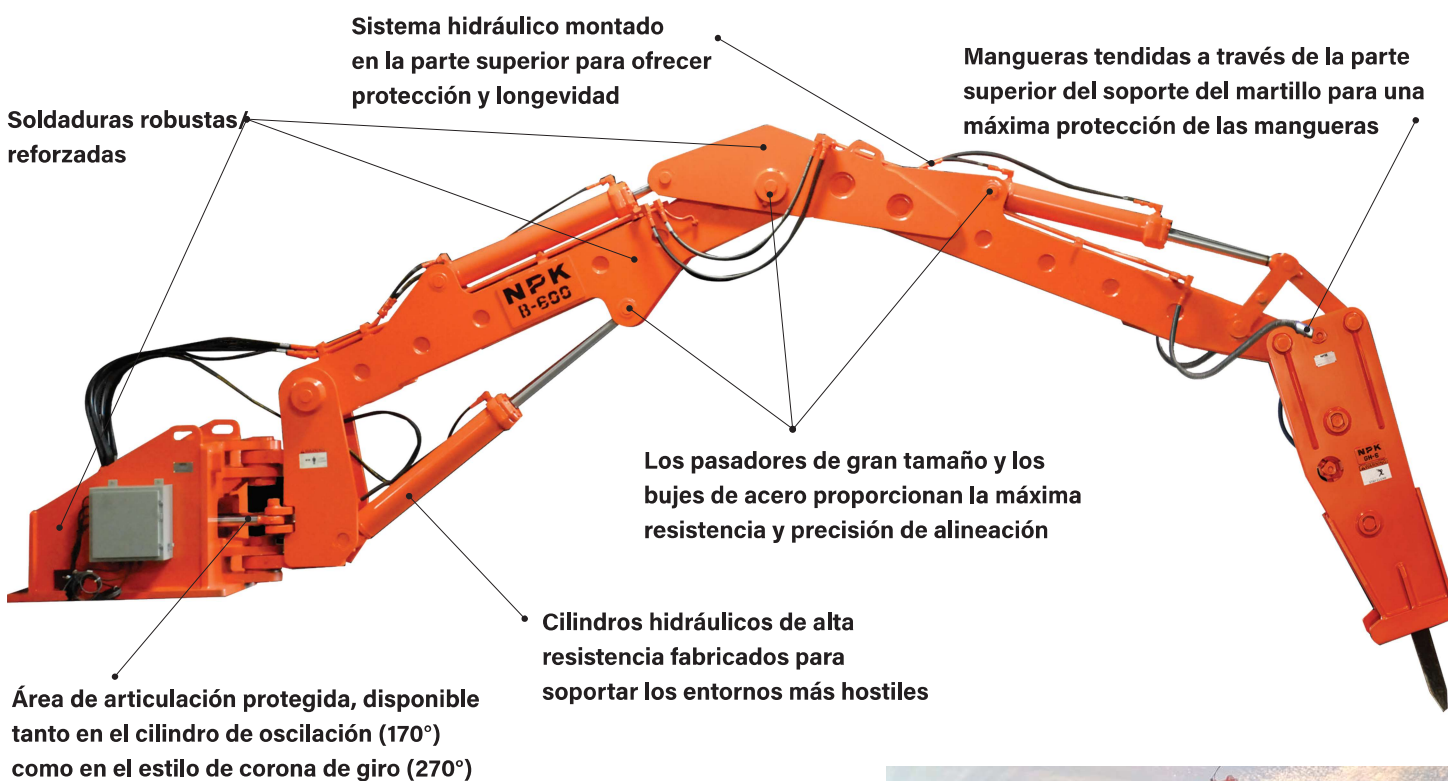


ACCESORIOS DE NPK DISEÑADOS, CONSTRUIDOS Y RESPALDADOS POR NPK

Mantenga la producción dentro del programa al eliminar el costoso tiempo de inactividad.

Los sistemas de pluma de pedestal NPK son una forma rentable, eficiente y segura de procesar materiales. Con casi 30 años de experiencia, nuestras características e innovaciones han resistido el paso del tiempo, con el respaldo de una garantía de un año.

Diseñado y construido para brindar confiabilidad



Maximice la producción

- » Mejore la producción a lo largo del proceso, al mantener el flujo de material hacia la trituradora y mejorar la eficiencia de transporte al reducir la clasificación del cargador.



La construcción de alta resistencia garantiza una vida útil prolongada

Opciones de pluma de pedestal

- » Amplia gama de modelos (de 13 ft a 38 ft)
- » Amplia gama de accesorios para adaptarse a las aplicaciones
- » Opciones de lubricación
 - Panel de arranque
 - Calentador del tanque
 - Refrigerantes de aceite
 - Bandeja para goteo y varias otras opciones
- » Opciones de control
- » Opciones de cabina



Opciones de control

Hay un paquete de control electrohidráulico de las palancas de mando, puesto de control hidráulico de múltiples válvulas y radiocontrol electrohidráulico disponibles.



Opciones de lubricación

Hay sistemas de lubricación automáticos y manuales disponibles para las plumas de pedestal y los martillos hidráulicos para garantizar un mantenimiento sin problemas y una vida útil máxima del sistema.



Unidades de potencia hidráulica

Unidades de potencia hidráulica dimensionadas para los sistemas hidráulicos de martillos y pedestales para un máximo rendimiento, que van de 30 hp a 150 hp (de 22 kW a 112 kW).

Sistemas de pluma de pedestal

Diseñados a la medida para satisfacer sus requisitos exactos

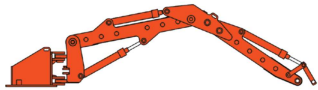
ESPECIFICACIONES DE LAS PLUMAS DE PEDESTAL NPK

Modelo de pluma de pedestal	Alcance horizontal con martillo (ft/m)	Alcance vertical sin martillo (ft/m)	Rotación de oscilación (°)	Peso de la pluma (lb/kg)
-----------------------------	--	--------------------------------------	----------------------------	--------------------------

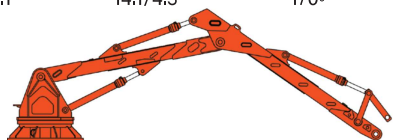
Las mediciones horizontales van desde el centro de la oscilación hasta el centro de la herramienta con el martillo en posición vertical



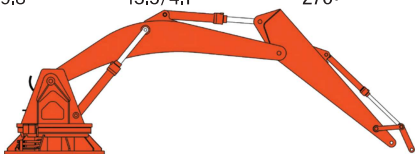
B-40	13.5/4.1	4.8/1.5	170°	5200/2359
B-50	16.3/5.0	6.6/2.0	170°	5500/2495



B-400	14.8/4.5	4.3/1.3	170°	8000/3629
B-500	17.5/5.3	6.6/2.0	170°	8500/3856
B-600	19.9/6.1	8.3/2.5	170°	9500/4309
B-700	23.5/7.2	11.8/3.6	170°	10 000/4536
B-800	26.5/8.1	14.1/4.3	170°	10 500/4763



B-550	20.5/6.2	7.3/2.2	270°	11 000/4990
B-650	23.4/7.1	10.6/3.2	270°	11 500/5216
B-5500	21.9/6.7	7.5/2.3	270°	18 100/8210
B-6500	25.2/7.7	9.4/2.9	270°	19 000/8618
B-7500	28.9/8.8	11.7/3.6	270°	19 700/8936
B-8500	32.2/9.8	13.5/4.1	270°	20 300/9208



B-8500HD	30.2/9.2	18.7/5.7	270°	35 000/15 876
B-9500HD	32.2/9.8	20.3/6.2	270°	38 000/17 237
B-10500HD	34.4/10.5	23.0/7.0	270°	40 600/18 416
B-11500HD	38.1/11.6	27.2/8.3	270°	43 000/19 504

Todas las plumas están completas con controles. Hay numerosas opciones disponibles. Si se necesita una longitud o configuración diferente, póngase en contacto con NPK.

COMPATIBILIDAD CON MARTILLOS

	PH-2	PH-3	PH-4	GH-6	GH-7	GH-9	GH-10	GH-12	GH-15
B-40									
B-50									
B-400									
B-500									
B-600									
B-700									
B-800									
B-550									
B-650									
B-5500									
B-6500									
B-7500									
B-8500									
B-8500HD									
B-9500HD									
B-10500HD									
B-11500HD									

ESPECIFICACIONES DEL MARTILLO HIDRÁULICO DE ALTA RESISTENCIA NPK

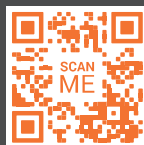
Modelo de martillo	Clase de energía de impacto (ft-lb)	Frecuencia de impacto (impactos/min)	Caudal de aceite (gpm/lpm)	Presión de funcionamiento del martillo (psi/bar)	Peso de trabajo del martillo (lb/kg)	Diámetro de la herramienta (in/mm)
PH-2	500	500-1200	7-16/25-60	2465/170	610/275	2.6/66
PH-3	750	500-1150	12-26/45-100	2465/170	990/450	3.0/76
PH-4	1300	400-1000	13-32/50-120	2465/170	1235/560	3.4/86
GH-6	2000	460-800	24-40/90-150	2400/165	2500/1135	4.2/106
GH-7	2500	400-750	26-48/100-180	2600/180	2730/1240	4.6/116
GH-9	3000	500-670	40-53/150-200	2600/180	3420/1550	5.0/126
GH-10	4000	400-550	44-55/165-210	2600/180	4690/2125	5.4/136
GH-12	5500	380-480	45-58/170-220	2650/183	6135/2785	5.7/146
GH-15	8000	320-400	53-66/200-250	2600/180	7300/3310	6.1/156

ESPECIFICACIONES DE LA UNIDAD DE POTENCIA HIDRÁULICA

Potencia máxima de la unidad (hp/kW)	Presión de la bomba (psi/bar)	Capacidad del depósito de la unidad de potencia (gal/l)	Peso seco (lb/kg)
30/22	2400/165	75/284	1100/499
30/22	2400/165	75/284	1100/499
40/30	2700/186	75/284	1200/544
50/37	2900/200	75/284	1300/590
60/45	3100/214	75/284	1500/680
125/93	3100/214	150/568	2765/1254
125/93	3100/214	150/568	2765/1254
125/93	3150/217	150/568	2765/1254
150/112	3100/214	225/851	2900/1315

Los martillos están equipados con placas de montaje resistentes a la abrasión y de alta resistencia; la herramienta de cincel de corte transversal es opcional. La herramienta de punta romo es una característica estándar de los martillos de pedestal. Las unidades de potencia NPK están equipadas con motores completamente cerrados y enfriados por ventilador de 230/460 V CA, 60 Hz, trifásicos, filtro de línea de retorno, indicador de nivel y temperatura. Hay opciones disponibles. Las especificaciones están sujetas a cambios sin previo aviso.

Cada producto vendido por NPK está sujeto a una garantía expresa por escrito. NPK no extiende ninguna otra garantía, ni expresa ni implícita, lo que incluye cualquier garantía de comerciabilidad o idoneidad para un fin particular. NPK no será responsable de daños y perjuicios indirectos o incidentales.



Para obtener más información sobre los sistemas de pluma de pedestal



NPK

NPK Construction Equipment, Inc.

7550 Independence Drive
Walton Hills, OH 44146-5541
Teléfono (440) 232 7900

